



RESTART

7 MAGGIO 2016


Confartigianato
Imprese



UN BENVENUTO A TUTTI DA

Giacomo Magi

Coordinatore Regionale ANC Confartigianato Carrozzeri Toscana



DDL – CONCORRENZA

LA SITUAZIONE ATTUALE

Raffaele Cerminara

Segretario Nazionale Confartigianato Autoriparazione



RESTART..... UN GIUDIZIO DAL MONDO POLITICO

On. Marco Donati



CHI HA SEMPRE AVUTO A CUORE LA CATEGORIA

On. Sara Moretto



DDL - COSA BISOGNA FARE D'ORA IN POI

On. Raffaello Vignali

Silvano Fogarollo

Presidente Nazionale Confartigianato Autoriparazione

PERCHE' RESTART 
E


Confartigianato
Imprese



Nessuno di noi

Sarà mai grande

come **noi insieme**

RESTART

É

- ❑ **Collaborazione carrozzerie/periti/compagnie**



RESTART

É

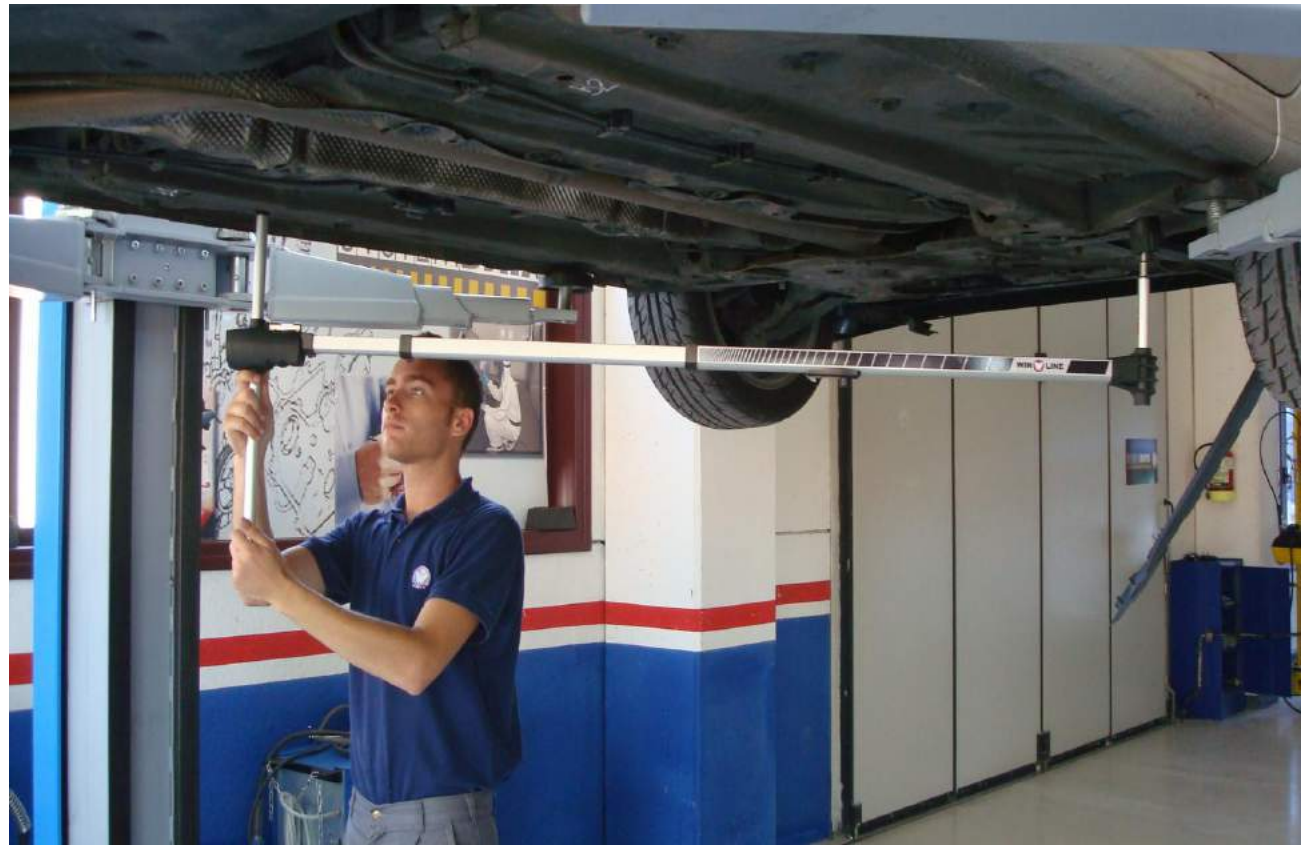
□ **Servizi al cittadino**



RESTART

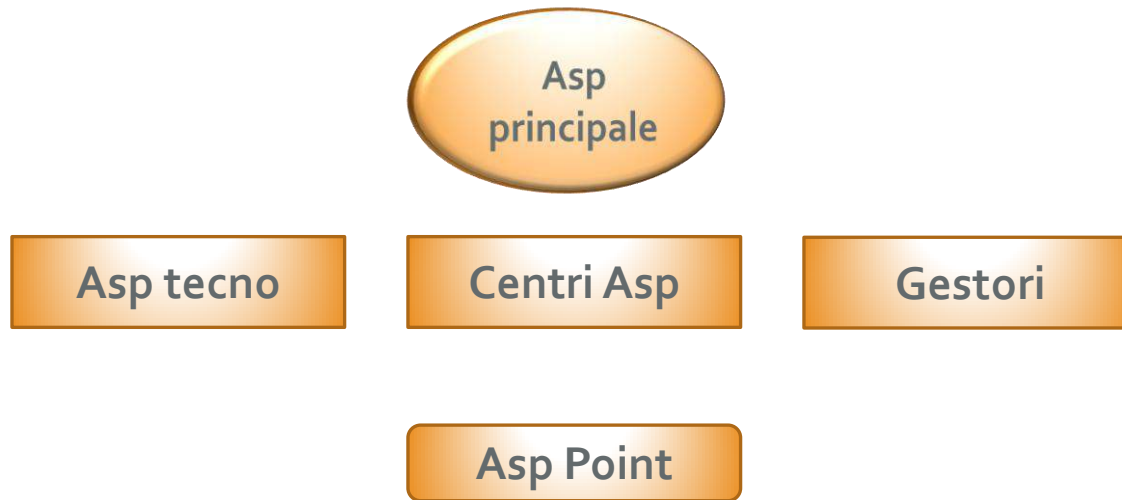
É

□ Sicurezza stradale



RESTART

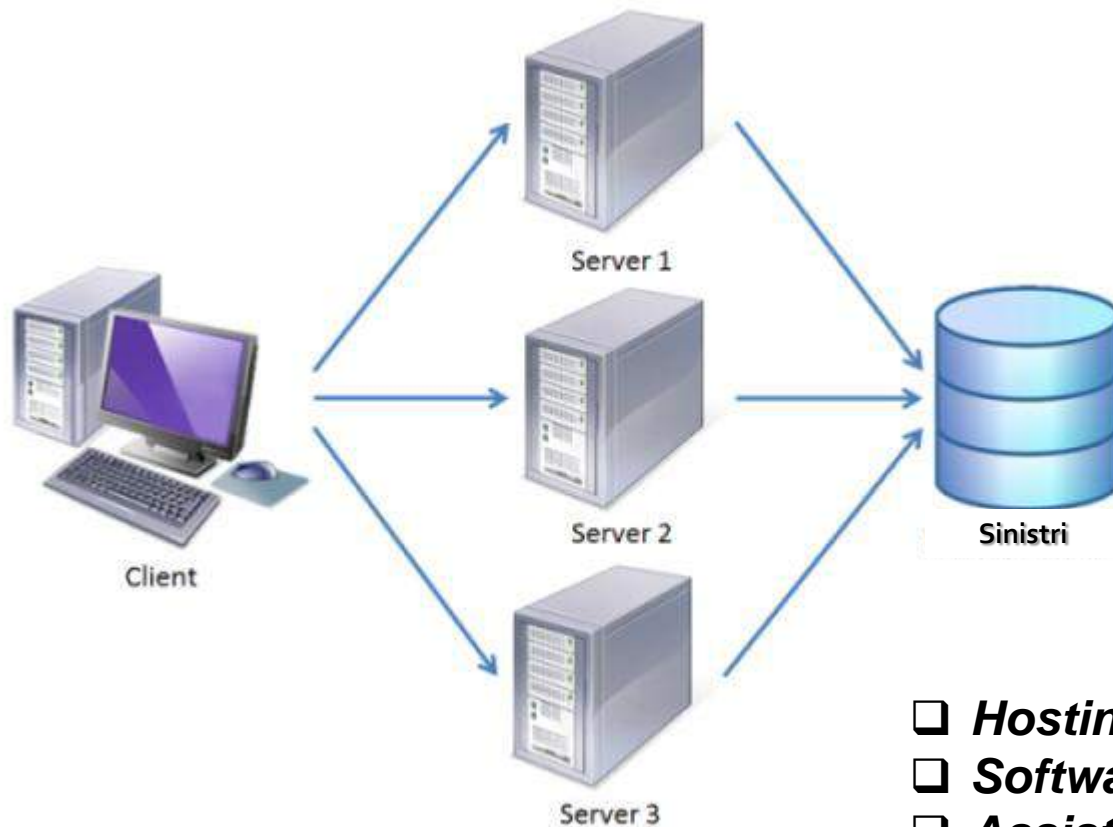
LA SUA STRUTTURA



RESTART

LA SUA STRUTTURA

CENTRO ASP PRINCIPALE



- Hosting**
- Software**
- Assistenza**

RESTART

LA SUA STRUTTURA

I CENTRI “ASP”

Il progetto **RESTART** prevede la creazione di unità periferiche dislocate, in maniera omogenea, su tutto il territorio nazionale, in modo da permettere la fruibilità dei loro servizi a tutto il comparto.

Le unità periferiche di RESTART sono da individuare in vere e proprie strutture e denominate **CENTRI ASP**

Sedi di riferimento:

- Attuali sedi delle confederazioni*
- Consorzi*
- Reti di imprese*
- Altro...*



RESTART

LA SUA STRUTTURA

GLI “ASPOINT” (CARROZZIERI)

L'ADESIONE

I riparatori, per partecipare al progetto, dovranno semplicemente iscriversi:

- Sottoscrivendo l'adesione durante gli incontri programmati per la presentazione del progetto che si svolgeranno sul territorio;
- Tramite la sottoscrizione della documentazione che verrà loro inviata dai centri ASP;
- Accettando le condizioni di partecipazione al progetto tramite il PORTALE.

La partecipazione al progetto è vincolata dall'accettazione delle condizioni di adesione e da quanto espresso nel Codice Etico.



RESTART



RESTART

LA SUA STRUTTURA

GLI “ASP TECNO” (PERITI)

L'ADESIONE

I periti per partecipare al progetto dovranno fare un accordo con la direzione ASP e sottoscrivere un contratto. Detto contratto oltre a prevedere le condizioni di partecipazione indica tutte le mansioni che il perito dovrà svolgere per **RESTART**.



I COMPITI

- ❑ **Misurazione tramite WINLINE delle scocche a chiamata degli ASPPOINT per determinati sinistri.**
- ❑ **Misurazione scocche e creazione dossier in caso di ispezione veicolo**



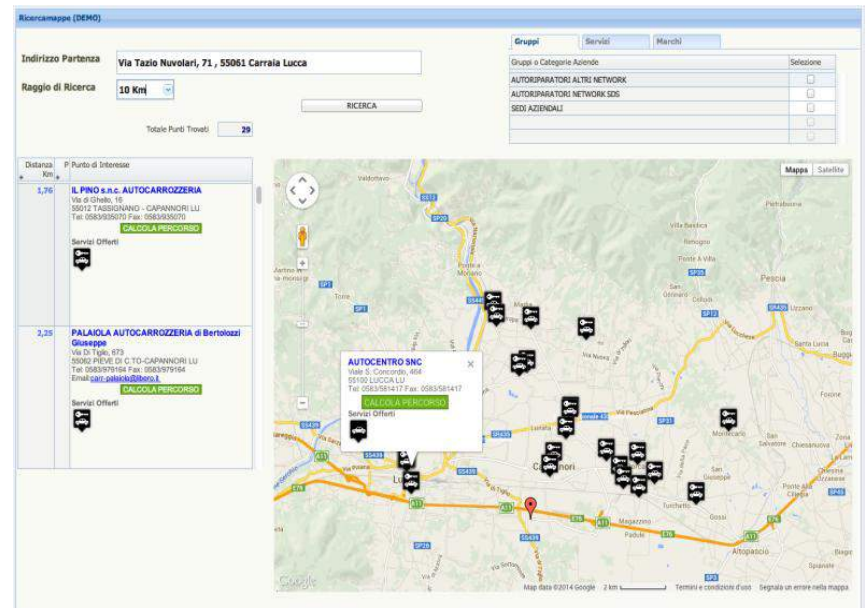
- ❑ **Know how su “premio riparazione” (algoritmo per determinare la riparabilità).**



IL CARTOGRAFICO

Il PORTALE consentirà al Centro ASP di utilizzare un software di georeferenziazione dove, appena verificata l' idoneità del soggetto all'iscrizione, potrà provvedere al caricamento della Carrozzeria e/o del perito posizionando la struttura al proprio indirizzo con la propria icona personalizzata, che sarà in grado di indicare:

- Marchio costruttori rappresentato;
- Servizi offerti;
- Procedure di riparazione particolari;
- Link al proprio sito.



Ricerca (DEMO)

Indirizzo Partenza: Via Tazio Novolari, 71, 55061 Carrara Lucca

Raggio di Ricerca: 10 Km

Totale Punti Trovati: 29

Gruppi: Servizi, Marchi

Gruppi o Categorie Aziende:

- AUTORIPARATORI ALTRI NETWORK
- AUTORIPARATORI NETWORK SDS
- SEDI AZIENDALI

Selezione:

-
-
-

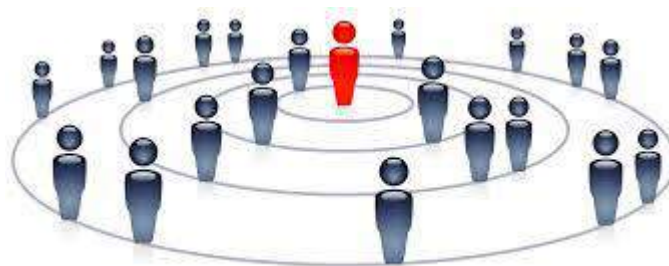
Mappe Satellite

Map data ©2014 Google | 2 km | Temi e condizioni d'uso | Segnala un errore nella mappa

RESTART

COS'È

- ❑ **RESTART** è una piattaforma per gestire i sinistri in modo centralizzato. I carrozzieri potranno trasmettere le pratiche in un unico formato, unica modulistica, unico tempario, unico protocollo di trasmissione, dando alle compagnie un messaggio di unità mai inviato fino ad oggi.
- ❑ *RESTART comunque, lascia liberi i carrozzieri di decidere a chi far gestire e come i propri sinistri (può affidarli anche a se stesso) unico vincolo farlo transitare dalla piattaforma RESTART che lo renderà compatibile e omogeneo.*



RESTART

GLI OBIETTIVI

CREARE UN RAPPORTO COSTRUTTIVO CON LE COMPAGNIE

- ❑ **RESTART** vuole essere lo strumento che garantisce gli interessi e le priorità di tutti gli attori del comparto automotive e in particolare per ciò che riguarda i sinistri stradali e le relative riparazioni.
- ❑ **RESTART** vuole garantire le compagnie che il sistema è in grado di offrire servizi e opportunità ai propri assicurati.
- ❑ **RESTART intende** inserirsi nei rapporti fra carrozzerie e compagnie e fare della comunicazione e della trasparenza gli strumenti per creare nuove opportunità di collaborazione.





GESTIONE CENTRALIZZATA DEI SINISTRI NELLA FASE 1

ATTUALI REGOLE CICLO RIPARAZIONE

PROTEZIONE TARIFFA ORARIA CARROZZERIA

TARIFFA MISURAZIONE ELETTRONICA

TARIFFA FERMO TECNICO

CONTO TECNICO

RECUPERO DA COMPAGNIA CONTROPARTE

PREMIO RIPARAZIONE

METODI DI AUTOFINANZIAMENTO NELLA FASE 1

- Gestione sinistro quando affidato
- Gestione misurazione elettronica quando affidato sinistro
- Gestione del Fermo Tecnico quando affidato
- Gestione recupero c/o Compagnia di controparte
- Vetture sostitutive
- Card riconducibilità
- Polizze

ALTRI SERVIZI

Ispezione veicolo

Riparazioni in conformità

Conto tecnico



RESTART

PIÙ VANTAGGI PER TUTTI

Per i carrozzieri

- ① Nuove opportunità di lavoro grazie al procacciamento di nuovi clienti da parte dei centri ASP.
- ② Maggiori opportunità di lavoro grazie alla messa in sicurezza del veicolo (misurazione scocca).
- ③ Nuove opportunità di lavoro grazie alle ispezioni del veicolo.
- ④ Maggiore redditività grazie al maggior impiego delle risorse, dovuto ai ripristini improntati sulla riparazione del pezzo di ricambio e la conseguente maggior disponibilità finanziaria dovuta alla diminuita esigenza del relativo acquisto.
- ⑤ Maggior lavoro grazie a riparazioni in economia; infatti, sfruttando le banche dati e gli accordi con i fornitori dei ricambi alternativi e/o rigenerati, saranno riparabili anche autoveicoli il cui valore commerciale è inferiore al costo di riparazione.
- ⑥ Grazie ad un rapporto più trasparente e disciplinato da un regolamento, potranno instaurare con le compagnie nuovi metodi di collaborazione improntati sulla salvaguardia della loro imprenditorialità.

RESTART

PIÙ VANTAGGI PER TUTTI

Per i Consumatori.

- ① Godranno di una serie di servizi che permetteranno loro di ridurre al minimo i disagi del post incidente stradale.
- ② Potranno contare su strutture che, aderendo al progetto, saranno in grado di offrire prezzi calmierati e lavori a regola d'arte.
- ③ Potranno sperare in concrete, possibili, diminuzioni del costo della polizza.
- ④ Più SICUREZZA grazie all'Ispezione gratuita del veicolo.

RESTART

PIÙ VANTAGGI PER TUTTI

Per le Compagnie.

- ① Potranno contare su un rapporto trasparente con tutte le carrozzerie senza avere più preoccupazioni di creare fiduciari e/o di canalizzare i propri assicurati presso strutture che, in conseguenze di limitazioni economiche, non garantiscono lavori a **regola d'arte**.
- ② Potranno avvalersi della certificazione della messa in sicurezza della vettura che, oltre a dare una immagine di compagnia proiettata alla sicurezza dei propri assicurati, possono contare sulla manleva da responsabilità su eventuali successivi nuovi sinistri.
- ③ Riduzione drastica delle spese dei costi accessori.
- ④ Riduzione dei costi di gestione del sinistro.
- ⑤ Riduzione dei costi di riparazione per effetto del premio RIPARAZIONE.
- ⑥ Benefici per il servizio di ispezione veicolo.

RESTART

LA COMUNICAZIONE

Giuseppe Pace

Presidente Carrozzeri Confartigianato Liguria

Tempario  

RESTART

DAL SUO PUNTO DI VISTA

Francesco Mea

Presidente Carrozzeri Confartigianato Lazio



IL TEMPARIO

Silvano Fogarollo

Presidente Nazionale Confartigianato Autoriparazione

ACCORDO BADA CONFARTIGIANATO



IL TEMPARIO

Roberto Ansaldo

Commissione Tecnica Centro Tecnico

IL TEMPARIO

- LA MAGGIOR COPERTURA DI DATI
- LA MAGGIOR DIFFUSIONE SUL MERCATO
- IL RIFERIMENTO DI TUTTO IL COMPARTO



IL TEMPARIO

BREVI CENNI STORICI

Nel mercato Italia dal 2003

- *Dal 2005 al 2008 in collaborazione con ANC CONFARTIGIANATO*
- *Pluriennale partnership con CASARTIGIANI e con SNAPIS*
- *Maggio 2015: Rinnovato ed esteso accordo operativo con*

ANC-CONFARTIGIANATO

A SUPPORTO DELL'AUTORIPARATORE

TUTELA DELLA CATEGORIA

Grazie al mantenimento e sviluppo del tempario carrozzeria con il metodo dei **MICROTEMPI** («ex Ania») per anni simbolo di equità e sicurezza.

Grazie alla sua divulgazione sul mercato a circa 11.000 carrozzerie oltre a alcune migliaia di periti fanno del tempario BADA/CONFARTIGIANATO il riferimento per concordare i danni.

Grazie ai servizi aggiuntivi come la consultazione gratuita on line sul portale  www.tempario.it

Grazie alla possibilità per tutti i carrozzieri di Confartigianato che ne fanno richiesta di intervenire, tramite WEB con consigli e correzioni sui tempi rilevati.

Grazie alla possibilità dei carrozzieri di ospitare presso la propria carrozzeria le sedute di rilevazione dei tempi.



IL TEMPARIO

Mario Coltelli

Presidente Nazionale Carrozzeri Casartigiani



IL TEMPARIO

Elios Castagnola

Segretario Generale Snapis



LA BANCA DATI

Luca Alderighi
Responsabile data entry

LA BANCA DATI

Un tempario è grande quanto più i contenuti della banca dati a corredo sono grandi

più di 77 marche

più di 1.500 modelli

più di 25.000 versioni

22.000.000 di pezzi di ricambio originali

LA BANCA DATI

Un tempario è grande quanto più i contenuti della banca dati a corredo sono grandi

- **INFORMAZIONI TECNICHE**
- **MISURE SCOCHE**
- **TAGLIANDI**
- **RICAMBI ALTERNATIVI**

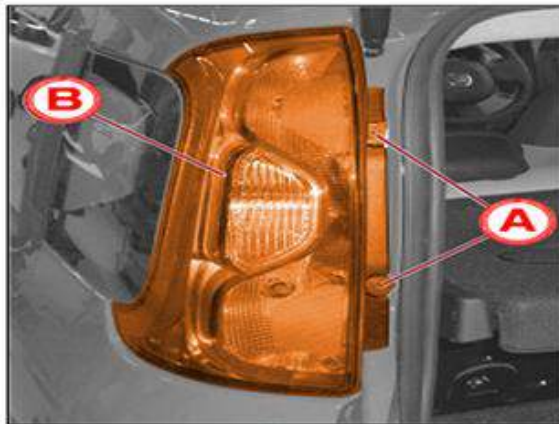
LE INFORMAZIONI TECNICHE

SMONTAGGIO-RIMONTAGGIO PARAURTI ANT. Fiat Panda dal 2011

SMONTAGGIO-RIMONTAGGIO FANALE POST

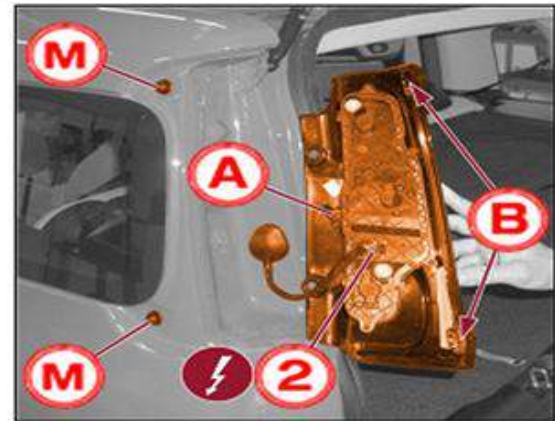
Fiat Panda dal 2011

1



- Scollegare il connettore del "falso polo negativo" della batteria.
- Aprire il portellone.
- Svitare le viti di fissaggio **A** del fanale **B**.

2



- Estrarre dalla sede il fanale **A** svincolando i ritegni laterali **B** dai perni **M**.
- Scollegare la connessione elettrica.

Riferimento	Denominazione
2	Fanale posteriore sinistro/destro

- Recuperare il fanale posteriore.
- Se necessario, rimuovere i supporti dal fanale.

3

- Se necessario, montare i supporti del fanale.
- Controllare che il fanale, non sia danneggiato.
- Collegare la connessione elettrica e posizionare in

PREMIO RIPARAZIONE

□ La grande opportunità



Partita H, F, BMW 25 270 LCI del 04/2010, 3.0 M 504 Ser 5 Porte JETec, Telajo ZFA1700005440057 - Inmetri

Analisi riparabilità

Informazioni sul pezzo

Materiale: Lattina
Fasaggio: Incollato

CONDIZIONI

* Sconto Medio sull'acquisto del pezzo nuovo: 15 %
* Costo medio Manodopera: 17,50
* Modificare a seconda dei casi specifici

VALUTAZIONE SOSTITUZIONE

Tempi: 6 | 1,2 | 4,9 | Manodopera: 254,10 | Prezzo del ricambio: 823,72
Totale in caso di Sostituzione: 1.077,82
Guadagno netto per il Riparatore: 155,31

VALUTAZIONE DEGLI ESPERTI

Accessibilità:
Riparabilità:

RESULTATO ALL'CAPO DI ASPARTECCHI

Tempi Grave Max. da Tempo: 4,50 | 6,10 | 9,30 | Spese accessorie:
Tempi Maggiore Impiego Pagine: 17,37
Totale in caso di Riparazione: 711,2640

Economicità Riparatore: 356,51 | Economicità Mandante: 306,76

Invia

VE	VE	Prezzo
1,10	4,10	811,68
più prezzo:		
4,80	9,50	2.485,64
più prezzo:		
2,50	4,00	1.116,93
1,80	6,80	1.116,93
0,60	6,10	1.116,93

Costo Ricambio: 823,72
Manodopera: 375,00
No uso dese: 0,00
di Consumo: 70,00
Irripetibile: 1.274,72
I.V.A.: 295,51
Tot/Ma escl. su mand.: 1.406,26
Totale Generale: 1.472,23

IL CENTRO TECNICO DEI CARROZZIERI

